

CON ORIFICIO CENTRAL

Serie RH

10-100 Toneladas

Acción Simple, Retroceso por Muelle



CILINDROS



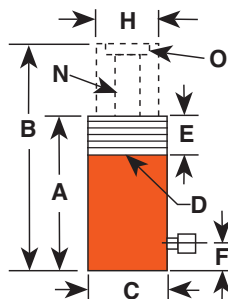
ASME B30.1
10.000 PSI

10, 20, 100 ton
Los modelos de acción simple incluyen un collar liso

IDEAL PARA EXTRAER Y TENSAR CABLES, PERNOS DE ANCLAJE, TORNILLOS FORZADORES, ETC

- Las inserciones intercambiables del cabezal del pistón (consulte la página 39) consiguen una mayor versatilidad de aplicación.
- Los modelos de 12, 20*, 30*, 50 y 60 toneladas incluyen un collar roscado
- Soporta toda la carga en "extremo muerto".
- Columna hidráulica resistente a la corrosión con tratamiento "Power Tech".
- Todos los cilindros, excepto el modelo RH120, están equipados con un semiacoplador hembra 9796 de 3/8" NPT.
- El cilindro RHA306 posee cuerpo de cilindro y pistón en aluminio.

* Los modelos RH203 y RHA306 no incluyen rosca en el collar. Consulte la tabla siguiente.



Cap. del Cil. (ton)	Carrera (pulg.)	No. Pedido	Cap. de Aceite (pulg. ³)	A	B	C	D	E	F	H	N	O	Orificios Montaje del Perno (pulg.)	Área Efectiva del Cilindro (cm ²)	Presión Int. a Cap (psi)	Ton a 10.000 (psi)	Peso del Prod. (lbs.)
				Altura Retraído (pulg.)	Altura Extendido (pulg.)	Diám. Exterior (pulg.)	Collar Roscado (pulg.)	Long. Collar Roscado (pulg.)	Dist. Base a Puerto (pulg.)	Diám. del vástago (pulg.)	Diám. Orificio Central (pulg.)	Rosca y Tamaño de Inserción (pulg.)					
10	2 1/2	RH102	5.52	5 5/16	7 13/16	3	Ninguno	Ninguno	1	2 1/16	49/64	1 3/4-12	1/4-20 x 2 3/8	2.21	9.054	11	9
10	8	RH108	17.68	11 5/16	19 5/16	3	Ninguno	Ninguno	1	2 1/16	49/64	1 3/4-12	1/4-20 x 2 3/8	2.21	9.054	11	18.7
12	5/16	RH120**	.87	2 3/16	2 1/2	2 3/4	2 3/4-16	1 1/4	3/8	1 3/8	11/16	3/4-16	5/16-18 x 2	2.76	8.692	13.8	3
12	1 5/8	RH121	4.49	4 13/16	6 7/16	2 3/4	2 3/4-16	1 1/4	1	1 3/8	51/64	Ninguno	Ninguno	2.76	8.692	13.8	6.6
12	1 5/8	RH121T**	4.49	4 13/16	6 7/16	2 3/4	2 3/4-16	1 1/4	1	1 3/8	11/16	3/4-16	Ninguno	2.76	8.692	13.8	6.6
12	3	RH123	8.29	7 1/4	10 1/4	2 3/4	2 3/4-16	1 3/16	1	1 3/8	13/16	Ninguno	Ninguno	2.76	8.692	13.8	8.9
20	2	RH202	9.45	6 1/8	8 1/8	3 7/8	3 7/8-12	1 1/2	1	2 1/8	15/64	1 9/16-16	3/8-16 x 3 1/4	4.72	8.466	23.6	16.1
20	3	RH203	11.76	6 1/16	9 1/16	4	Ninguno	Ninguno	1	2 3/4	13/64	2 1/4-12	3/8-16 x 3 1/4	3.92	10.186	19.6	20
20	6	RH206	28.35	12 1/8	18 1/8	3 7/8	3 7/8-12	1 1/2	1	2 1/8	15/64	1 9/16-16	3/8-16 x 3 1/4	4.72	8.466	23.6	30.2
30	2 1/2	RH302	15.85	6 1/4	8 3/4	4 3/4	4 3/4-12	1 1/2	1 5/32	3 1/4	1 19/64	2 3/4-12	7/16-20 x 3 5/8	6.34	9.457	31.7	25.6
30	5 7/8	RHA306	38.1	11 5/32	17 1/32	5 1/8	Ninguno	Ninguno	1 1/4	3 1/4	1 9/32	2 5/8-8	Ninguno	6.34	9.457	31.7	21.9
30	6	RH306	38.1	9 3/4	15 3/4	4 3/4	4 3/4-12	1 1/2	1 5/32	3 1/4	1 9/32	2 3/4-12	7/16-20 x 3 5/8	6.34	9.457	31.7	39
50	3	RH503	32.58	7 1/8	10 1/8	6	6-12	2	1 1/4	4 1/8	1 43/64	3 1/4-12	5/8-18 x 4 3/4	10.86	9.208	54.3	46.6
60	3	RH603*	37	9 1/4	12 1/4	6 1/4	6 1/4-12	2 1/2	1	3 19/32	2 1/8	3-12	1 1/2-13 x 5 1/8	12.31	9.750	61.6	60
60	6	RH606*	73.86	12 1/4	18 1/4	6 1/4	6 1/4-12	2 1/2	1	3 19/32	2 1/8	3-12	1 1/2-13 x 5 1/8	12.31	9.750	61.6	78
100	3	RH1003*	61.8	10	13	8 3/8	Ninguno	Ninguno	1 1/4	5	3 1/8	4 1/8-12	Ninguno	20.62	9.700	103.1	115

* Equipado con asas de transporte.

Aluminio

** Los modelos RH120 y RH121T no tienen inserciones internas roscadas, pero sí una rosca interna de 3/4-16. El puerto de admisión del modelo RH120 es de 1/4" NPTF.

CON ORIFICIO CENTRAL

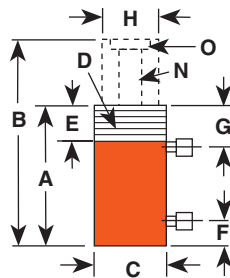
Serie RH
30-200 Toneladas
Doble Acción

IDEAL PARA EXTRAER Y TENSAR CABLES, PERNOS DE ANCLAJE, TORNILLOS FORZADORES, ETC.

- Las inserciones intercambiables del cabezal del pistón (consulte la página 39) consiguen una mayor versatilidad de aplicación.
- Un dispositivo de seguridad incorporado impide la sobrepresión del circuito de retracción.
- El vástago chapado es resistente al desgaste; los rellenos de alta calidad consiguen una prolongada vida útil sin fugas.
- Columna hidráulica resistente a la corrosión con tratamiento "Power Tech" (consulte la página 8).
- Todos los cilindros poseen semiacopladores hembra 9796 de 3/8" NPTF. Los modelos de entre 60 y 200 toneladas están equipados con asas de transporte extraíbles.



ASME B30.1
10.000 PSI



Los modelos de doble acción de 30, 60, 100 toneladas disponen de collar roscado

Cap. del Cilindro (ton)	Carrera (pulg.)	No. Pedido	Capacidad de Aceite (pulg. ³)		A	B	C	D	E	F	G	H	N	O	Orificios Montaje y Diám. Pernos (pulg.)	Área Efectiva del Cilindro (pulg. ²)		Presión Interna a Cap. (psi)		Ton a 10.000 (psi)		Peso del Prod. (lbs)	
			Empuje	Extracción	Altura Retraído (pulg.)	Altura Extend. (pulg.)	Diám. Exterior (pulg.)	Collar Rosc. (pulg.)	Long. Rosc. (pulg.)	Dist. Base al Puerto (pulg.)	Dist. desde la Parte Sup. del Cil. (pulg.)	Diám. Vást. (pulg.)	Diám. Orificio Central (pulg.)	Tamaño de Rosca de la Inserción (pulg.)		Empuje	Extracción	Empuje	Extracción	Empuje	Extracción		
30	15	3	RH303	17.6	10.2	7 ¹ / ₁₆	10 ¹ / ₁₆	4 ³ / ₄	Ninguno	Ninguno	1	1 ⁵ / ₈	2 ¹ / ₂	1 ⁹ / ₃₂	2-12	3 ³ / ₈ -16x3 ⁵ / ₈	5.89	3.38	10.200	8.876	29.5	16.9	29.8
30	15	6	RH306D	35.34	20.28	11 ¹ / ₁₆	17 ¹ / ₁₆	4 ³ / ₄	Ninguno	Ninguno	1	1 ⁵ / ₈	2 ¹ / ₂	1 ¹⁷ / ₆₄	2-12	7 ¹ / ₁₆ -20x3 ⁵ / ₈	5.89	3.38	10.200	8.876	29.5	16.9	45
30	20	10 ¹ / ₈	RH3010	66	41	17 ¹ / ₄	27 ³ / ₈	4 ¹ / ₂	4 ¹ / ₂ -12	1 ⁵ / ₈	1 ³ / ₄	3 ³ / ₁₆	2 ³ / ₈	1 ⁵ / ₁₆	1 ⁷ / ₈ -16	Ninguno	6.54	4.04	9.174	9.901	32.7	20.2	61
60	25	4	RH604D	49.2	20.6	9 ¹ / ₂	13 ¹ / ₂	7	Ninguno	Ninguno	1 ⁹ / ₁₆	2 ¹ / ₄	4	2 ¹ / ₈	3-12	1 ¹ / ₂ -13x5 ¹ / ₈	12.31	5.15	9.750	9.709	61.5	27.7	35.6
60	25	5	RH605*	61.55	25.77	9 ¹ / ₂	14 ¹ / ₂	6 ¹⁷ / ₃₂	Ninguno	Ninguno	1	1 ³ / ₄	4	2 ¹ / ₈	3-12	1 ¹ / ₂ -13x5 ¹ / ₈	12.31	5.15	9.750	9.709	61.5	27.7	73
60	40	10 ⁷ / ₈	RH6010*	133	87	18 ¹ / ₁₆	28 ³ / ₁₆	6 ¹ / ₄	6 ¹ / ₄ -12	1 ⁷ / ₈	2 ¹ / ₈	3 ⁷ / ₃₂	3 ⁵ / ₈	2 ¹ / ₈	3-16	Ninguno	13.14	8.59	9.132	9.313	65.7	42.9	120
100	45	1 ¹ / ₂	RH1001	32.1	14.2	6 ¹ / ₂	8	8 ³ / ₈	Ninguno	Ninguno	1 ¹ / ₄	2 ⁵ / ₁₆	5	3 ⁹ / ₆₄	4-16	5 ⁵ / ₈ -11x7	21.39	9.43	9.350	9.544	106.9	47.1	85
100	50	6	RH1006*	120.26	5.6	12 ³ / ₈	18 ³ / ₈	7 ¹ / ₄	Ninguno	Ninguno	1 ¹⁵ / ₃₂	2 ²¹ / ₆₄	4 ³ / ₈	2 ¹ / ₁₆	Ninguno	1 ¹ / ₂ -13x5 ¹ / ₂	20.03	10.93	9.986	9.150	100.1	54.7	95
100	45	8	RH10010*	216.6	95.5	19 ¹ / ₂	29 ³ / ₈	8 ¹ / ₂	8 ¹ / ₂ -12	2 ¹ / ₄	2 ¹ / ₂	3 ³⁹ / ₆₄	5 ¹ / ₂	3 ⁹ / ₆₄	4 ¹ / ₂ -12	Ninguno	21.39	9.43	9.350	9.544	106.9	47.1	240
150	70	5	RH1505*	150.9	73.6	12 ¹ / ₄ †	17 ¹ / ₄	8 ¹ / ₂	Ninguno	Ninguno	1 ¹⁵ / ₃₂	2 ¹¹ / ₁₆	5 ¹ / ₂	2 ⁹ / ₁₆	Ninguno	Ninguno	30.1	14.7	9.937	9.524	150.9	73.6	148
150	75	8	RH1508*	239.6	127.2	13 ³ / ₄	21 ³ / ₄	9 ³ / ₄	Ninguno	Ninguno	1 ³⁵ / ₆₄	2 ¹³ / ₃₂	6	3 ⁵ / ₃₂	5-12	Ninguno	29.95	15.9	10.015	9.434	149.8	79.5	227
200	75	8	RH2008*	323.6	127.6	16 ¹ / ₁₆	24 ¹ / ₁₆	10 ³ / ₄	Ninguno	Ninguno	2 ¹ / ₄	3 ⁷ / ₃₂	7 ¹ / ₂	4 ¹ / ₁₆	6-12	1 ¹ / ₄ -7 x 7 ³ / ₄	40.45	15.95	9.888	9.404	202.3	79.8	311

* Equipado con asas de transporte.

** Medido con la inserción dentada de 3/4" instalada.

Consulte las páginas 30-35 y 110-123 para conocer los accesorios hidráulicos.

Aluminio